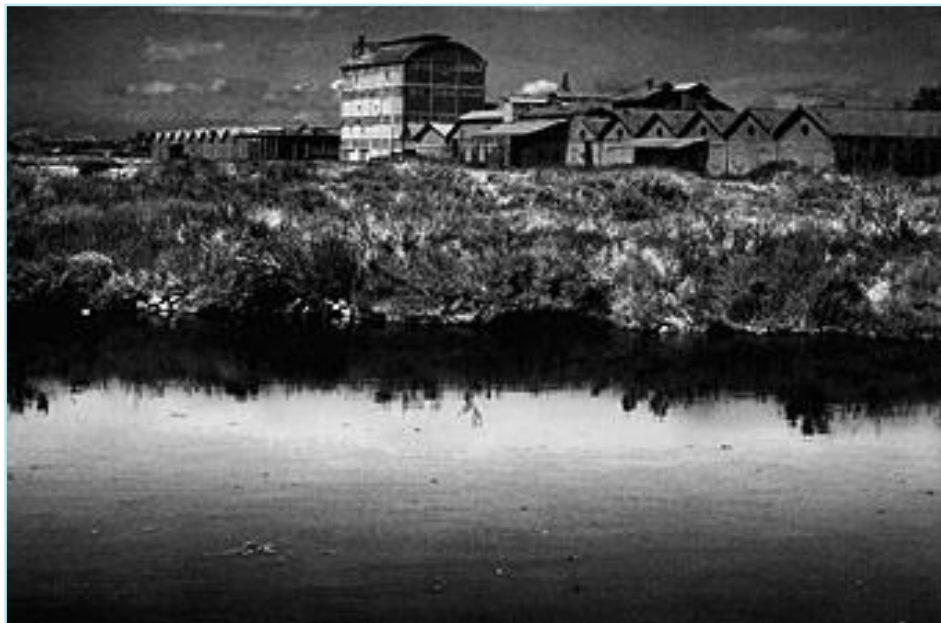


# Immagini di una fabbrica abbandonata

Reportage di Lucia Cartoni



L'idea di questo reportage nasce nel Natale 2002, in uno dei tanti viaggi nella cittadina d'origine, quando mio padre mi dice che il deposito dei bus della società Rama è stato trasferito nell'area d'entrata della Sitoco, un flashback mi riporta al 1998, quando tutti i lunedì mattina prendevo il treno per andare a Pisa all'Università, l'interregionale passava spesso sul primo binario che costeggia la fabbrica lasciando intravedere le sue "meraviglie" abbandonate... Già allora colta della malattia "fotografia" in molte occasioni dicevo: "Qua dentro c'è da fare delle bellissime foto". Poi il corso della vita ti porta per altre strade, in altri posti e spesso si dimenticano tante cose che ci si era prefissi di fare.... Finché arriva un giorno ed ecco che i ricordi tornano alla mente. La fabbrica sorge in riva alla Laguna di Orbetello a ridosso della stazione ferroviaria e venne costruita nel

1908. La produzione del concime era legata all'estrazione della pirite nelle miniere di "terra rossa" all'Argentario. Con la chiusura delle stesse dopo il secondo conflitto mondiale iniziò la crisi economica dovuta ai grandi costi per l'importazione delle materie prime che servivano alla produzione di acido solforico. Divenne una fabbrica collegata alla Feder consorzi negli anni settanta, e venne trascinata nel fallimento con la definitiva chiusura nel 1991. Sono passati 12 anni, e i segni del tempo hanno lasciato il loro magico tocco nelle infrastrutture ormai vuote, a ricordo della produzione di concime chimico rimangono pochi elementi sparsi nei vasti capannoni. Senza dilungarmi troppo lascio che siano le immagini a raccontare.... e spero attraverso esse di farvi provare le stesse emozioni e sensazioni che ho provato nello scattare. La prima escursione di perlustrazione, per

trovare un possibile varco d'entrata avviene il 6 Gennaio, con esito in parte negativo, riesco a intrufolarmi in un settore, ma il cielo è coperto e posso solo scattare le prime immagini di esterni: emozionante. Segue in Gennaio un'altra perlustrazione dalla parte opposta, nessun ingresso, solo altre foto di esterni, usando i teleobiettivi, più osservo e più aumenta la cu-

