

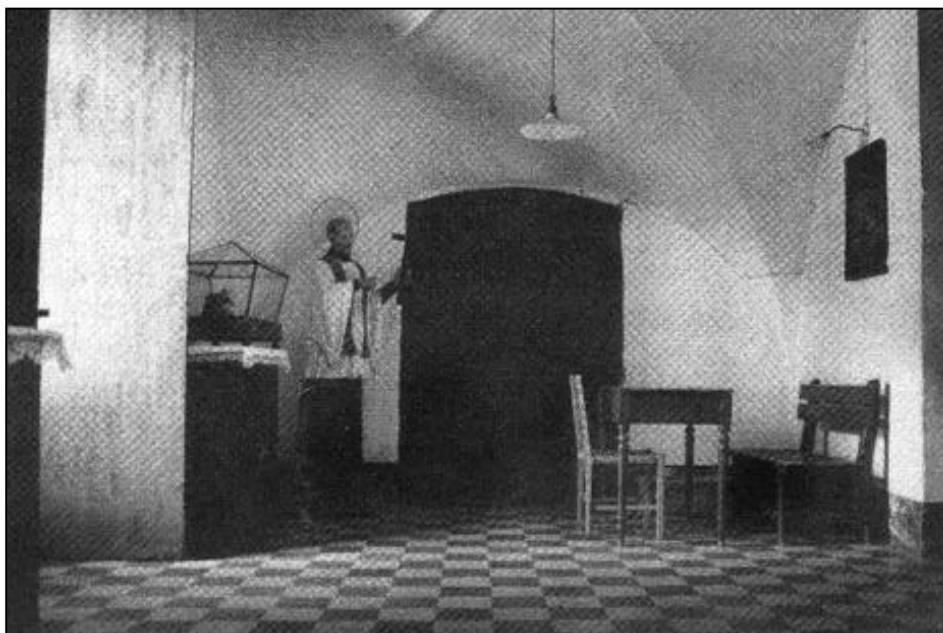
## Il Fotoamatore U.I.F.

Angelo Lombino - Palermo

È nato a Caltanissetta, in Sicilia, nel 1940. L'amore per l'arte è una costante che accompagna e compenetra tutta la sua attività fotografica. Estimatore dell'opera di *Klee* e *Kandinskij*, forse si è ispirato a loro per le sue composizioni a colori di riflessi sul mare e le ricerche sul mosso che grazie all'uso di tempi lenti, del panning e del movimento della fotocamera, dissolvono la realtà provocando suggestivi effetti di colore, con risultati che richiamano la pittura informale.

Dopo queste prime esperienze, per le quali ha ricevuto apprezzabili consensi di critica, Angelo Lombino si dedica esclusivamente al bianco nero, ritrovando nella camera oscura la sua autentica vocazione. Accantonate, forse temporaneamente, le tendenze astratte, è la forma che risalta in tutta la sua pienezza e matericità.

L'amore per la città di Palermo, dove ha vissuto sin da piccolo, è la causa scatenante. L'autore, tramite un progetto visuale, formato da trenta immagini dal titolo "Vecchia Palermo", intende guidare lo sguardo



do dell'osservatore attraverso il passato di Palermo. I referenti di queste immagini sono: particolari architettonici, statue barocche, antiche ville, interni e persino radici di *Ficus Magnolioides*. Foto impregnate della nostalgia di un felicissimo passato, che nasconde abilmente la decadenza odierna di una città che fu tra le più belle e ammirate del mondo.

Le immagini di Angelo Lombino non sono descrittive o didascaliche; esse, più che richiamare la sicura tradizione degli *Alinari* di Firenze, si riallacciano allo stile fotografico di *Monti*, dove grazie all'abile gioco della composizione e all'isolamento di particolari espressivi, la fotografia d'architettura diventa opera d'arte fine a se stessa.